

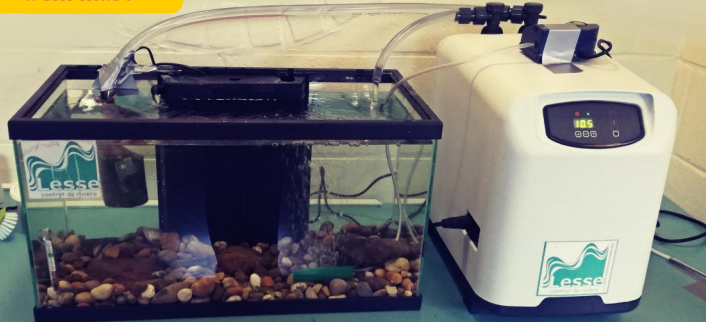
Projets

« Saumons en classe »

L'occasion est donnée aux élèves de découvrir le développement du saumon atlantique.

Il s'agit d'élever des œufs de saumon dans un aquarium installé en classe, dès fin janvier, et de relâcher les alevins fin mars dans un ruisseau près de l'école. Le CR Lesse accompagne hebdomadairement ce projet.

De fin janvier à fin mars



DURÉE DU PROJET : environ 2 mois
LIEU : en classe
PUBLIC : de la 4^{ème} à la 6^{ème} primaire

Dossier pédagogique

« Bon voyage, l'eau »

Réalisé par Aquawal: vise un public scolaire de 8 à 14 ans.

Les enfants découvrent l'histoire de l'approvisionnement en eau à domicile à travers les âges, le circuit de l'eau dans la nature et la manière dont nous acheminons cette ressource depuis le captage jusqu'au retour à la rivière après utilisation.

Au-delà, ils expérimentent les états de l'eau, sa sonorité, ses formes, sa présence partout autour de nous et apprennent les bons gestes...

Une version pour les tout-petits (3 à 6 ans) est également disponible.

Dossier en prêt auprès du CR Lesse.



© Aquawal

Le Contrat de Rivière pour la Lesse A.S.B.L



N'hésitez pas à nous contacter pour de plus amples renseignements !

Contrat de Rivière Lesse A.S.B.L
Rue de Préhyr 12F
à 5580 Rochefort

Tél : 084/ 222 665
www.crlesse.be
info@crlesse.be
www.facebook.com/crlesse/



WWW.CRLESSE.BE

« Ephémères en classe »

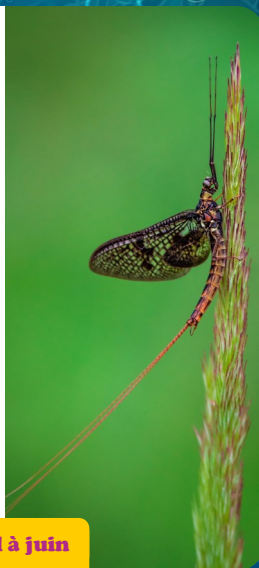
Durant une quinzaine de jours, les élèves découvriront le cycle de vie particulier de ces étranges insectes; les éphémères...

Il s'agit, en classe, d'élever des larves d'éphémères en aquarium et de les relâcher près d'un cours d'eau au moment de leur éclosion.

Le CR Lesse accompagne hebdomadairement ce projet.

DURÉE DU PROJET : Une quinzaine de jours
LIEU : en classe
PUBLIC : de la 4^{ème} à la 6^{ème} primaire

D'avril à juin



Le Contrat de rivière Lesse est financé par le Service Public de Wallonie, la Province de Namur, et les communes de Beauraing, Bertrix, Bièvre, Ciney, Daverdisse, Dinant, Gedinne, Houyet, Libin, Libramont-Chevigny, Marche-en-Famenne, Nassogne, Paliseul, Rendeux, Rochefort, Saint-Hubert, Tellin, Tenneville et Wellin.



Wallonie



CONTRATS DE RIVIÈRE DE WALLONIE



PROVINCE de NAMUR



Liste des activités

GRATUITES
proposées aux écoles primaires des communes partenaires du

CR LESSE

Animations

« Drôle de Pêche »

Nous accompagnons la classe dans la découverte des macro-invertébrés vivant dans la rivière.

Après la pêche et la reconnaissance par les enfants des diverses espèces, nous réaliserons un indice biotique simplifié afin d'évaluer la qualité de la rivière.

Les plus petits pourront reproduire avec de la terre glaise leur animal préféré, pêché lors de l'animation.



D'avril à octobre

DURÉE DE L'ACTIVITÉ : 2h
LIEU : dans une rivière proche de l'école
PUBLIC : de la 1^{ère} à la 6^{ème} primaire

« Sur la piste du castor »

Depuis quelques années, le castor a fait son retour dans nos contrées.

Nous proposons d'observer, sur le terrain, les indices de présence de ce mystérieux animal! Les élèves découvriront son milieu et son mode de vie, son impact sur l'environnement et ils confectionneront un filtre représentant le pouvoir épurateur de ses barrages.



Toute l'année

DURÉE DE L'ACTIVITÉ : 1h30
LIEU : à proximité d'un barrage de castor (contacter le CR Lesse pour sa localisation)
PUBLIC : de la 4^{ème} à la 6^{ème} primaire

« Ici Commence La Mer »

Pour aborder le fameux « continent de plastiques ».

Un déchet jeté sur la voie publique, transporté par le vent ou la pluie finira sa course soit à la station d'épuration soit directement à la rivière pour alimenter le triste et célèbre « continent de plastiques ».

Les élèves prendront conscience de l'impact que les déchets ont sur l'environnement et leur santé et trouveront des solutions pour réduire



Toute l'année

DURÉE DE L'ACTIVITÉ : 2h
LIEU : en classe
PUBLIC : de la 1^{ère} à la 6^{ème} primaire

« Cycle de l'eau »

Un cycle qui se répète indéfiniment, mais comment ?

Au travers de nombreuses expériences, d'un livret, de panneaux didactiques, partons à la découverte du cycle naturel de l'eau !



Toute l'année

DURÉE DE L'ACTIVITÉ : 3h
LIEU : en classe
PUBLIC : de la 3^{ème} à la 6^{ème} primaire

« Préservons l'or bleu »

Comment fonctionne une station d'épuration ?

L'objectif est de présenter aux enfants les différentes étapes de traitement d'une station d'épuration à l'aide d'une maquette qu'ils devront reconstituer.

Les élèves établiront également le lien entre les actes quotidiens et les solutions à mettre en œuvre (compost, parc à conteneurs, ...) pour ne pas polluer.

Ils apprendront ensuite à reconnaître les produits respectueux de l'environnement et confectionneront leur produit d'entretien écologique pour la maison/classe.

DURÉE DE L'ACTIVITÉ : 3h
LIEU : en classe
PUBLIC : de la 4^{ème} à la 6^{ème} primaire



Toute l'année

« À la découverte de la mare et de ses habitants »

Nous proposons aux élèves de partir à la découverte de ce monde fabuleux !

Les enfants auront l'occasion de pêcher les macro-invertébrés vivant dans la mare et pourront ensuite les identifier à l'aide d'une clé de détermination. Selon l'âge des élèves, un jeu de reconnaissance larves/adultes ou la réalisation d'un animal de la mare en terre glaise leur sera proposé.

DURÉE DE L'ACTIVITÉ : 1h30
LIEU : dans une mare proche de l'école
PUBLIC : de la 1^{ère} à la 6^{ème} primaire



D'avril à octobre

« Journées Wallonnes de l'Eau »

Chaque année, dans le cadre des JWE, le Contrat de rivière Lesse et ses partenaires proposent des activités gratuites (sur inscription) pour les écoles (visite d'une station d'épuration, d'une pisciculture, reconnaissance de poissons, balades, animations liées au domaine de l'eau,...).

Plus d'informations dans un courrier envoyé à chaque école début février.

Les journées
Wallonnes
de l'eau

Fin mars