

Le contrat de rivière Lesse

Le courrier de la Lesse n°5 – Juin 2009

Rivières & agriculture : Guide pratique

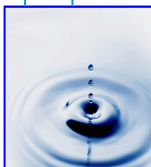
Les Contrats de Rivière du territoire luxembourgeois viennent d'éditer avec l'aide de la province de Luxembourg et avec le soutien du SPW et des provinces de Liège et de Namur, un guide pratique à l'attention des agriculteurs intitulé « Rivière & agriculture ». Ce document propose des solutions conciliant production agricole et préservation des milieux aquatiques. La législation en vigueur y est rappelée et expliquée, des conseils pratiques y sont dispensés, et les subsides pouvant être obtenus sont mentionnés (par exemple, pour la plantation de haies vives, de vergers et d'alignement d'arbres). Des thèmes comme l'utilisation des pesticides, les mesures agri-environnementales, les périodes et conditions d'épandage y sont également abordés. Des exemplaires de cette brochure seront distribués lors de la prochaine assemblée générale le 22 juin prochain.

A votre disposition :

La brochure des Camps de jeunes dans le sous-bassin de la Lesse. Code de bonnes pratiques environnementales. N'hésitez pas à nous contacter pour l'obtenir!

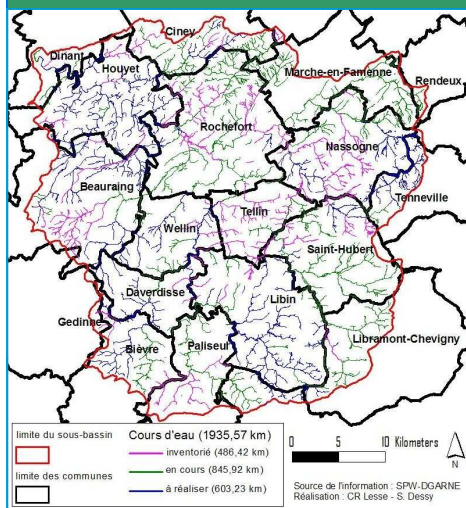
Lu dans Librinfos

Concours photo à Libramont-Chevigny: Au fil de l'eau, l'eau dans toutes ses manifestations



L'objectif est de rassembler des photographies réalistes, suggestives ou artistiques sur le thème de l'eau. A vous de laisser courir votre imagination et votre créativité afin de représenter l'eau sous toutes ses formes : la pluie, une fontaine, une flaque d'eau... Tout est autorisé. Cependant, les photographies doivent avoir été prises sur le territoire de la commune de Libramont-Chevigny. Ce concours et cette exposition sont l'occasion de sensibiliser le public à la beauté et à la richesse de notre environnement. Concours photo ouvert à tous. Participation gratuite. Bulletin d'inscription et règlement disponibles au Centre culturel. Date limite du dépôt des photos : samedi 6 juin à midi. Remise des prix le vendredi 19 juin. En collaboration avec l'Office du Tourisme et le Photo-Club de Libramont-Chevigny. (Extrait du mensuel *Librinfos* n°42, mai 2009)

Etat d'avancement de l'inventaire de terrain à ce jour



Résultats de l'opération « Communes et rivières propres » 2009



Cette année, 49 communes ont participé à cette opération. Les bénévoles ont ramassé 37 tonnes de déchets le long des routes et des berges de la région.

Les communes participantes ont reçu 1000 bulbes de jonquilles qui seront plantés en automne pour fleurir au printemps 2010.



L'équipe de Wellin

Ainsi, l'année prochaine, les bords de route seront propres et fleuris. En espérant qu'ils le restent longtemps!

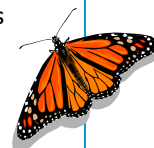
(Source : Idelux)

Projet LIFE+ "Papillons" : informations complémentaires

En complément de l'article diffusé dans notre Courrier de la Lesse n°4 à propos du projet LIFE+ Papillons, nous vous communiquons les coordonnées des personnes de contact pour ce projet :

Coordinateur du projet LIFE Papillons :
Dominique Lafontaine
dominique.lafontaine@natagora.be

Assistant de terrain pour la Haute Lesse:
Patrick Lighezzolo
patrick.lighezzolo@natagora.be • GSM : 0495/63 08 15



Contrat de rivière Lesse, ASBL

Rue de Dewoin, 48

5580 Rochefort



Tél. : 084-222 665

crlesse@skynet.be

www.contratderivierelesse.net