



Le Contrat Rivière de la Lesse ASBL

📍 : Rue de Préhyr 12F - 5580 Rochefort ☎ : 084 / 22 26 65

✉ : info@crlesse.be

🌐 : www.crlesse.be

📺 : www.facebook.com/crlesse

## Nettoyage de nos rivières. la suite



Le nettoyage de nos cours d'eau continue ! En effet, ce lundi 20 septembre, les berges de la Lesse à Wanlin ont repris du poil de la bête. Les déchets charriés par les inondations diminuent en nombre, continuons ensemble de rendre sa superbe à la Lesse. Merci à toute l'équipe GISER du SPW (Gestion intégrée - sol - érosion - ruissellement) pour son dynamisme, à la commune de Houyet et à Thierry Bervoets (Save The River Lesse) pour cette bonne action ! Et bien sûr, merci à BeWaPP d'orchestrer tout cela ! Le travail n'est hélas pas fini et risque même de se compliquer quelque peu, car s'il a été possible de ramasser un maximum de petits déchets le long des berges, il reste maintenant à retirer des déchets plus volumineux, (comme un frigo par exemple), nécessitant de l'outillage motorisé. Et l'accès à certains tronçons de nos cours d'eau présente également certaines difficultés. Affaire à suivre donc...



L'équipe GISER en action

## Animations !

Ce mois de septembre a également été placé sous le signe du retour de l'animation scolaire ! Ce jeudi 16 septembre, le CR Lesse, en collaboration avec le Parc naturel de l'Ardenne méridionale, a fait découvrir aux élèves de 3ème et 4ème primaire de l'école de Lomppez (Wellin), le mode de vie d'un oiseau emblématique du sous-bassin de la Lesse: le cincle plongeur. Et ce lundi 20 septembre, les élèves de 3ème et 4ème primaire de l'école communale de Nassogne ont participé à une animation du CR Lesse sur le thème des déchets. Les enfants ont appris qu'un déchet jeté dans la cour est transporté par l'eau des pluies vers l'avaloir, qui se déverse dans la rivière, que la rivière se jette dans le fleuve qui se jette lui-même dans la mer et l'océan pour alimenter le septième continent... Nous avons, grâce à un pochoir (financé par la SPGE dans le cadre de la campagne « Ici commence la mer »), apposé un logo qui rappelle qu'un déchet, s'il n'est pas jeté à la poubelle mais en pleine nature, a de forte chance de se retrouver en mer et impacter gravement la faune et la flore...



Un nichoir à cincle plongeur



Le logo « Ici commence la mer » réalisé au pochoir

## Le couvert végétalisé permanent (CVP)

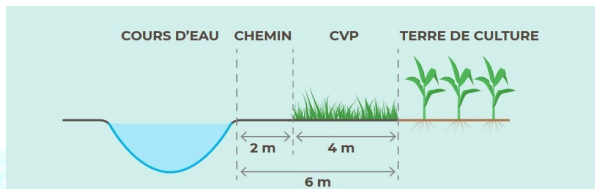


Depuis ce 1er octobre 2021, un couvert végétalisé permanent (CVP) de 6 mètres de large doit être en place le long des cours d'eau bordant une terre de culture. Une zone tampon minimale de 6 mètres est déjà obligatoire le long des cours d'eau : elle peut être cultivée mais ne peut recevoir ni azote, ni produits phyto. Ce Couvert Végétal Permanent permettra d'accroître la protection des cours d'eau : le ruissellement sera freiné, entraînant une sédimentation des particules et une meilleure infiltration de l'eau dans le sol. Les contaminants seront alors en grande partie retenus dans le sol et dégradés par les micro-organismes. Cette mesure concerne tous les exploitants de terres de culture (y compris les prairies temporaires et les cultures permanentes) situées à moins de 6 mètres de la crête de berge d'un cours d'eau, sauf si celles-ci sont en culture biologique...

Sources :

[https://protecteau.be/resources/shared/actualites/2021/PE\\_FicheCVP.pdf](https://protecteau.be/resources/shared/actualites/2021/PE_FicheCVP.pdf)

<http://wateringue.be/fr/>



## Saviez-vous que ?



La belle-dame (*Vanessa cardui*) est l'espèce de papillon diurne la plus répandue dans le monde. On peut l'observer en Belgique à la fin de l'été où elle reprend des forces en butinant les fleurs de nos campagnes. En effet, avant d'arriver en Europe, la belle-dame a fait un très long voyage. Jusqu'à 14.000 kilomètres aller et retour à la force de ses ailes à travers le Sahara et la Méditerranée selon une étude récente. C'est, à ce jour, la plus longue migration connue pour un insecte !

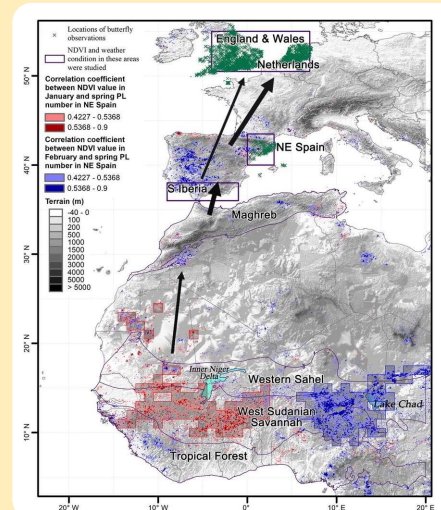


Une belle-dame photographiée au Maroc

### Un long voyage à la force des ailes !

Les papillons passent l'hiver en Afrique subsaharienne où ils se reproduisent. Au printemps, ils commencent la première partie de leur migration avec la traversée du Sahara. Selon les données recueillies par les scientifiques, les papillons volent sans arrêt toute la journée et se reposent la nuit, à la recherche de nectar. Ils font ensuite une halte dans les pays du Maghreb où, si la végétation est suffisamment dense, ils peuvent s'y reproduire. Le nombre d'insectes qui migre peut ainsi varier d'un facteur 100 d'une année à l'autre. Ensuite, pour traverser la Méditerranée, les belles-dames utilisent les courants de vent. Elles volent ainsi entre 1 à 3 km au-dessus de la surface de la mer, à une vitesse pouvant atteindre les 20 kilomètres/heure. En comparant avec d'autres papillons migrants, les scientifiques ont estimé que ces papillons avaient assez de réserve pour voler 40 heures en continu. Une fois arrivées en Europe, les belles-dames prennent un repos bien mérité avant de repartir, ou de mourir, avant l'automne.

« Cette recherche montre que ce voyage improbable est possible et que certaines conditions climatiques ont une grande influence sur le nombre de papillons qui le font », explique Tom Oliver, un écologue de l'université de Reading dans un communiqué de presse.



La carte de la migration des belles-dames. Les zones encadrées en violet sont celles étudiées par les scientifiques. © Gao Hu et al. PNAS

Sources : <https://www.futura-sciences.com/planete/actualites/papillon-ce-papillon-realise-plus-longue-migration-cconnue-insecte-88176/>

## À vos agendas (toujours sous réserve...)



- **Mardi 19 octobre à 16h à Rochefort : assemblée générale/comité de rivière**
- **Samedi 27 novembre : Paliseul, distribution gratuite d'arbres. En matinée, le CR Lesse y tiendra un stand de confection de produits d'entretien écologiques: [www.paliseul.be/distribution-gratuite-d2019arbustes](http://www.paliseul.be/distribution-gratuite-d2019arbustes)**
- **WE du 27-28 novembre : Festival Instinct Nature à Libramont. Le CR Lesse y tiendra un stand le 27 novembre durant l'après-midi.**