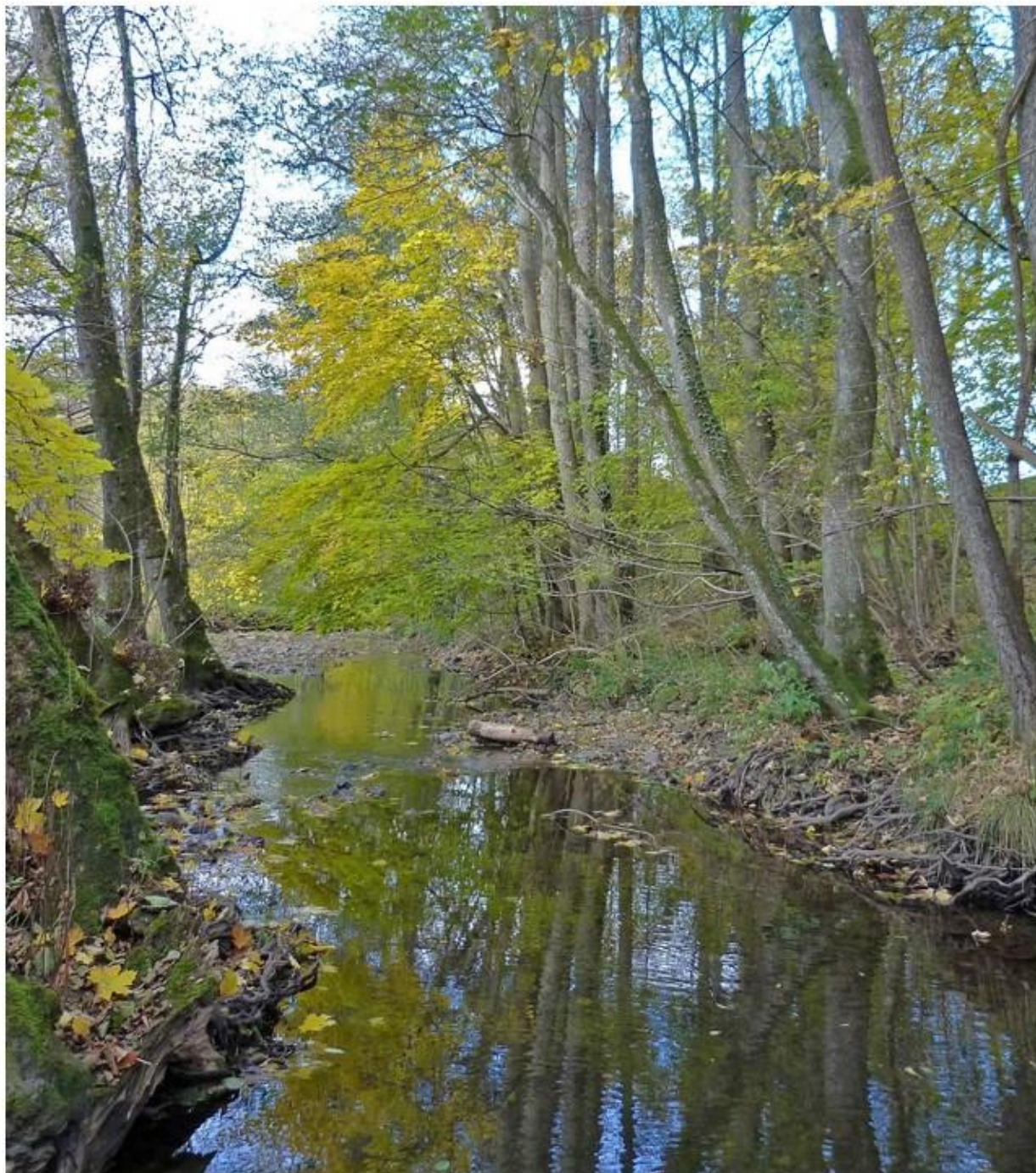
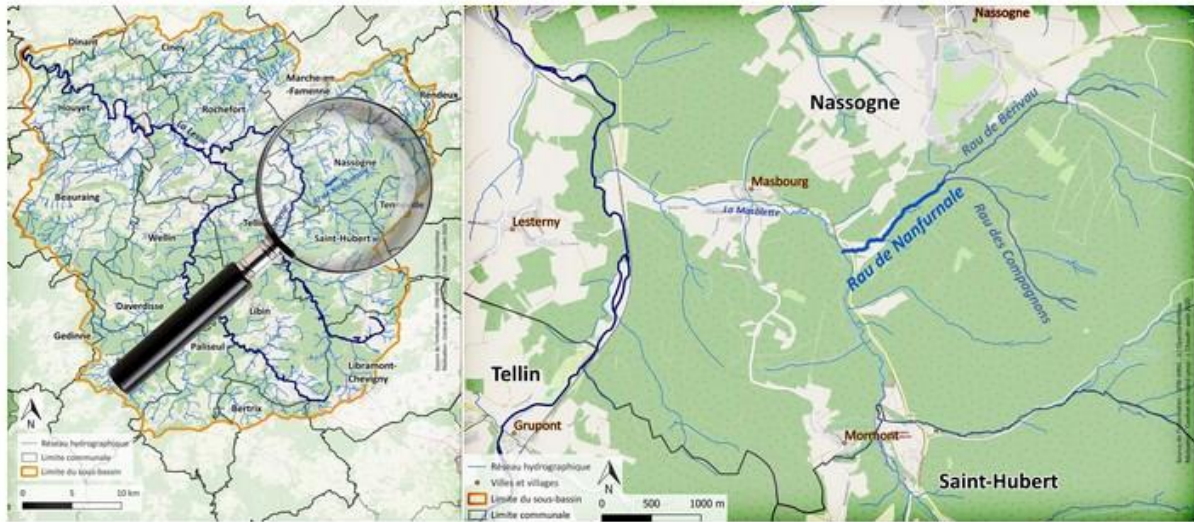


# Feuilleton n°13

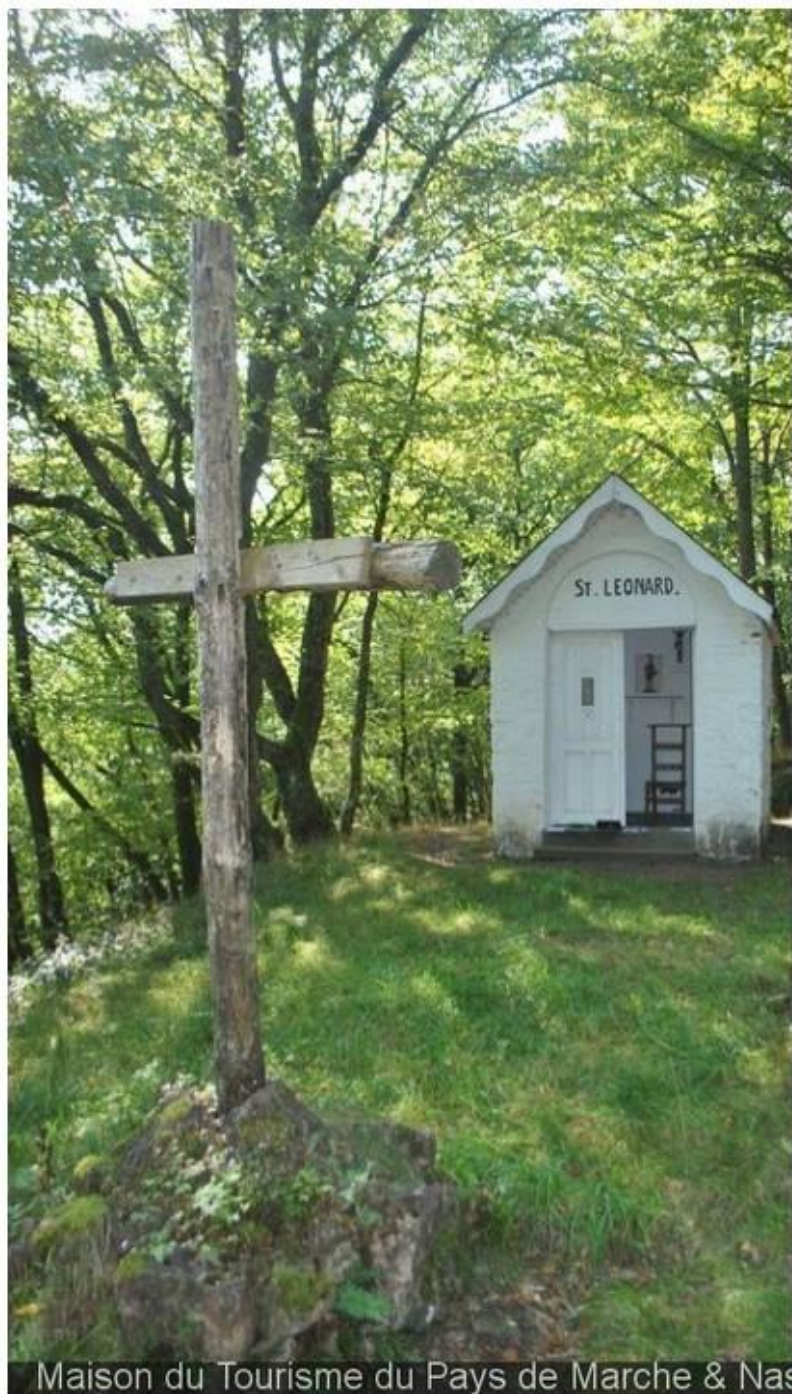


13 ème épisode de notre feuilleton consacré aux rivières du sous-bassin de la Lesse. La Lettre N est à l'honneur aujourd'hui :

**N** comme Nanfurnale



*Nanfurnale (ri de) : Nom très intéressant, puisqu'il s'agit, avec un n- initial de liaison, d'un diminutif wallon du mot enfer, à savoir anfurnale : ri d' nanfurnale à Masbourg et à Nassogne, 1754 « en Enfernalle », s'agissant probablement d'endroits ou de ruisseaux tumultueux, dangereux (J. Herbillon, Notes de Toponymie namuroise, p. 36-37).*



Maison du Tourisme du Pays de Marche & Nais

**Longueur : 1400m**

**Masse d'eau : LE14R**

**Affluent en rive droite de la Masblette**

Ce petit cours d'eau, né de la confluence du ruisseau de Bérivau et du ruisseau des Compagnons, prend ce nom en contre bas d'un promontoire rocheux, où est implanté l'Ermitage Saint-Léonard. Celui-ci, occupé jusqu'au 18ème siècle par un ermite, est couronné par une modeste chapelle dont le pignon droit porte le millésime de 1877. Un chemin de croix vous y emmènera et un panneau didactique vous contera la légende du saint ermite et de son brigand de frère...



Le ruisseau de Nanfurnale continue son parcours au milieu des prés et des bois. Préservé des pollutions et de rejets divers, notre ruisseau a fait l'objet d'un IBGN (Indice Biotique Global Normalisé). Réalisé en octobre 2019 avec le concours des élèves de 3ème et 4ème primaire de l'école communale de Nassogne, celui-ci a révélé d'excellents résultats, à l'image de la perle (plécoptère) retrouvée dans le lit du ruisseau. La présence de perles est toujours un bon indice d'une haute qualité biologique d'un cours d'eau. En effet, les plécoptères, la plupart des éphémères et des trichoptères sont des familles plutôt polluo-sensibles...



*Les élèves en plein exercice de la délicate pêche aux macro-invertébrés. A droite, une larve de perle.*

L'Ermitage Saint-Léonard, et la vallée du Nanfurnale sont à découvrir tout au long de la promenade balisée de 3,7 km portant le nom de « Promenade Saint-Léonard » :  
<https://www.routeyou.com/fr-be/route/view/1323397/itineraire-de-randonnee-recreative/promenade-saint-leonard-nassogne>



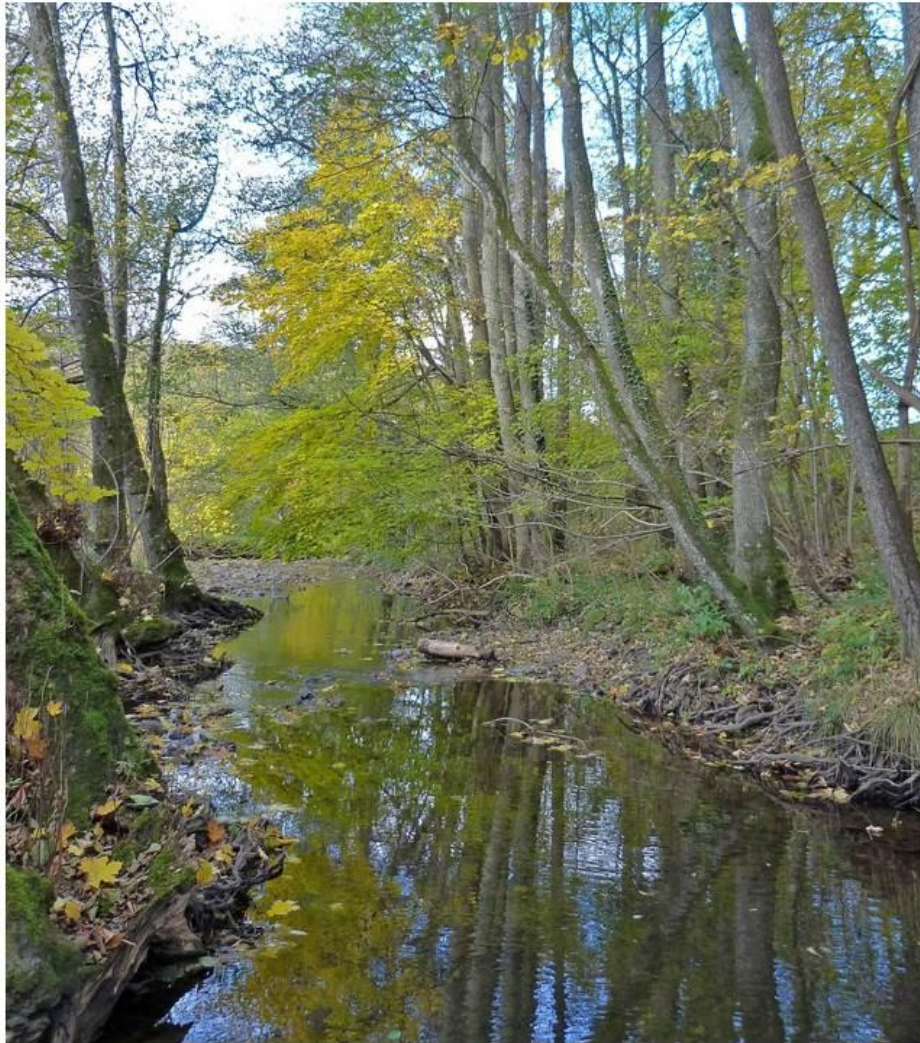
*Vue sur la vallée du Nanfurnale.*



Enfin, nous vous rappelons notre petit défi : lors de vos balades, lorsque vous croiserez un cours d'eau, ouvrez grand les yeux pour repérer au détour d'un pont, d'une passerelle, un panneau hydronymique comme ceux illustrant ces articles. Un beau sourire, un selfie et postez une photo de vous posant à côté du dit panneau.

Respectez les rivières,  
n'y jetez rien,  
contemplez-les  
&  
protégez-les !

& N'hésitez pas à partager !



*Sources et liens :*

- « Les cours d'eau du bassin de la Lesse et de la Lomme. Leur explication étymologique. » HS de la revue du Cercle d'Histoire et de Traditions de Libin – Jean Germain, Bruno Marée, Jean-Claude Lebrun. 2013
- [https://www.famenneardenne.be/fr/hades\\_offre/ermitage-saint-leonard/](https://www.famenneardenne.be/fr/hades_offre/ermitage-saint-leonard/)
- <https://www.routeyou.com/fr-be/route/view/1323397/itineraire-de-randonnee-recreative/promenade-saint-leonard-nassogne>

