



j comme : jawet

Feuilleton n°10



CONTRAT DE RIVIÈRE LESSE ASBL · SAMEDI 4 JUILLET 2020 · TEMPS DE LECTURE ESTIMÉ : 5 MINUTES

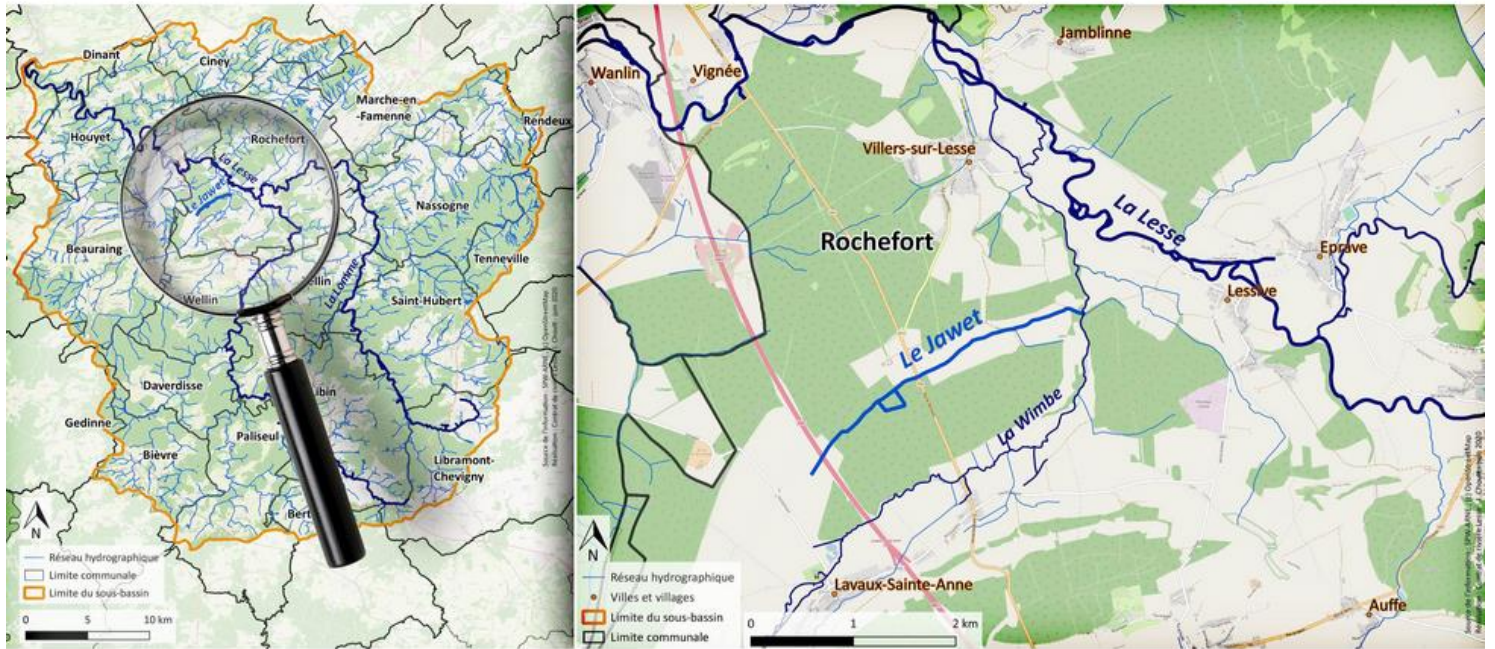


10ème épisode de notre feuilleton consacré aux rivières du sous-bassin de la Lesse. La Lettre J est à l'honneur aujourd'hui :

J comme le ruisseau de Jawet

Jawet (ruisseau de). Nom d'étymologie obscure, peut-être à rapprocher du verbe wallon djaweter, gazouiller, pépier.

Cette semaine, nous irons explorer les environs de ce petit cours d'eau (+/- 3,5 km), traversant la masse d'eau n° LE10R. Le ruisseau de Jawet, prend sa source à proximité de l'autoroute E/411 près de Lavaux-Ste-Anne, longe parallèlement la Wimbe et termine sa course dans cette dernière en rive gauche. La Wimbe se jette quelques km en aval en berge gauche dans la Lesse au pied du RAVEL près de Villers-sur-Lesse. Le parcours du ruisseau de Jawet est intégralement situé sur la commune de Rochefort.



Vous aurez remarqué sur le début du parcours du Jawet un bras en “U” à l’aspect artificiel. Intrigués, nous avons effectués des recherches sur WalOnMap. Grâce à la fonctionnalité “voyage dans le temps”, il s’est avéré qu’existait, milieu du 19ème siècle, un étang destiné à l’élevage des canards. Cet outil de cartographie très intéressant permet de se rendre compte de l’évolution d’une région, d’un quartier, d’une rue et ce depuis les Cartes de Ferraris (1770) jusqu’aux dernières images satellites... Pour le découvrir, c’est par ici :

<http://geoportail.wallonie.be>

[/walonmap#BBOX=2710.934086868161,318624.0659131318,20296.919227838443,163569.0807216154](http://walonmap#BBOX=2710.934086868161,318624.0659131318,20296.919227838443,163569.0807216154)



1850



1865

La région où coule notre ruisseau est représentative de la Famenne schisteuse. Le paysage y est ouvert, seulement interrompu par quelques lambeaux forestiers, dont plusieurs petites plantations de conifères. Prés de fauche et prairies maigres, haies, zones humides et boisements semi-ouverts sont installés sur un sol très argileux, donc imperméable. Inondations et sécheresses y alternent. Sur ces terres peu rentables les cultures ont toujours été rares, les prairies ont donc ainsi dominé. Par exemple, les moutons y paissaient autrefois en abondance.

Un peu d'étymologie

Deux explications possibles pour le nom Famenne :

- *Famenne proviendrait du mot « famine » et dénoterait une région assez pauvre.*
- *Famenne dériverait du nom de la tribu gauloise des Pémanes (en latin Paemani ou Faemani).*



Le ruisseau de Jawet au milieu des prairies



Ce type de milieu était aussi l'habitat caractéristique du Râle des genêts, oiseau nicheur devenu rarissime en Wallonie. Occupant de manière fluctuante les prairies humides, il a souffert, après la seconde guerre mondiale, du drainage de ces milieux humides et de l'intensification des pratiques agricoles en prairies de fauche.

Le Râle des genêts, rarissime à observer, car restant le plus souvent à couvert. Source : <https://rale-des-genets.fr/>



Vue du château de Lavaux-Sainte-Anne depuis la zone humide

Ces milieux sont par ailleurs très bien mis en valeur au château de Lavaux-Sainte-Anne, où une zone humide typiquement Famennoise été reconstituée dans les années 2000. Le marais, la prairie et l'étang, visitables, sont à l'image de ce qu'étaient ces biotopes à la fin du 19ème et début du 20ème siècle.



Visite par une classe de la zone humide en compagnie de Pierre de l'asbl « Nature et vous » lors des Journées Wallonnes de l'Eau 2019



Confluence du ruisseau de Jawet et de la Wimbe. Clichés pris le lendemain de violents orages ayant charrié des terres en abondance, d'où la couleur de l'eau de la Wimbe ayant un effet sur celle du Jawet...



La promenade « Les Rossignols » vous emmènera au départ de Villers-sur-Lesse à la découverte de ces paysages. Elle vous permettra de longer le Jawet et de passer à proximité de la Wimbe : <https://www.balnam.be/archive/228064>



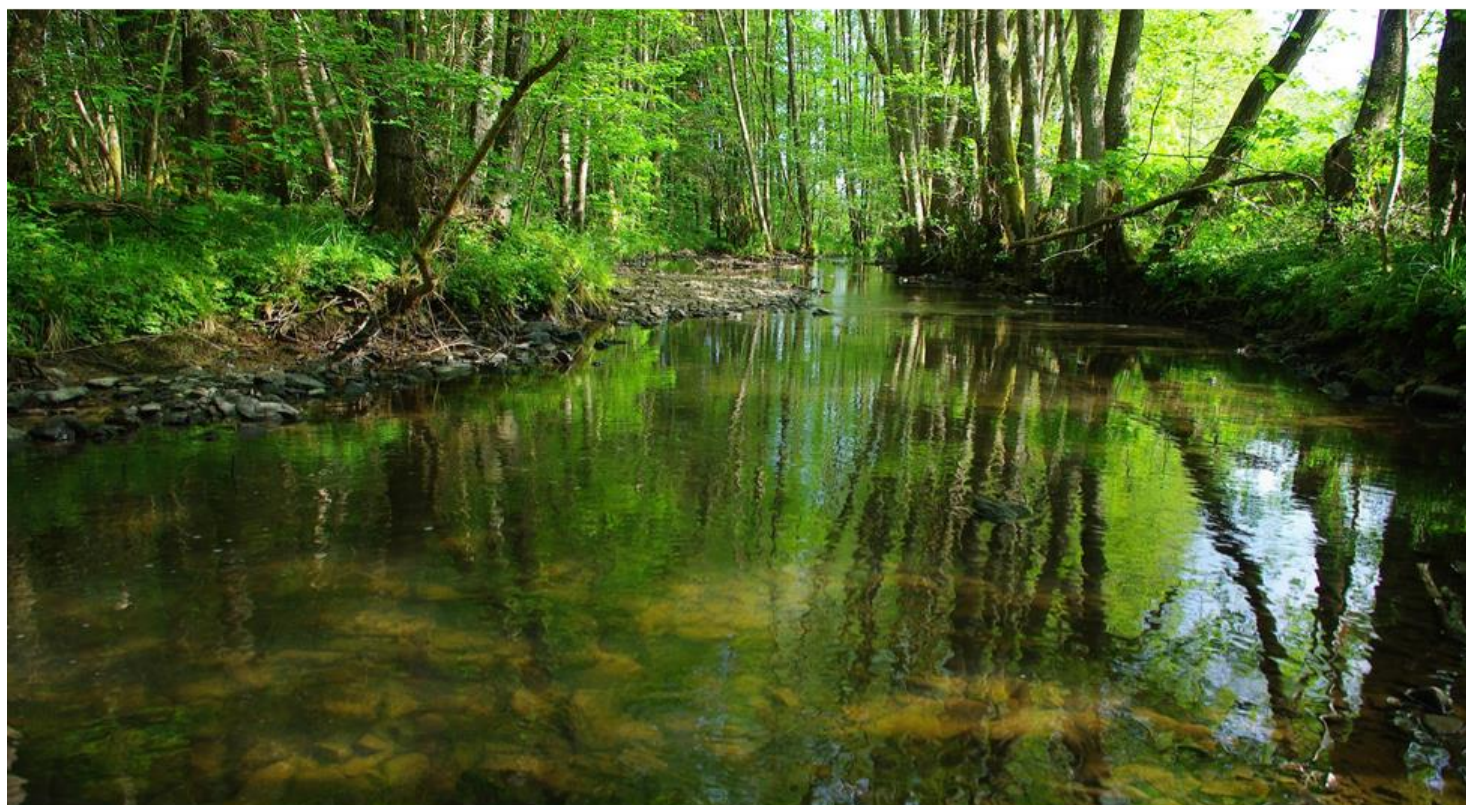
Enfin, nous vous rappelons notre petit défi : lors de vos balades, lorsque vous croiserez un cours d'eau, ouvrez grand les yeux pour repérer au détour d'un pont, d'une passerelle, un panneau hydronymique comme ceux illustrant ces articles. Un beau sourire, un selfie et postez une photo de vous posant à côté du dit panneau.

*Respectez les rivières,
n'y jetez rien,
contemplez-les
&
protégez-les !*

& N'hésitez pas à partager !

Sources et liens :

- « Les cours d'eau du bassin de la Lesse et de la Lomme. Leur explication étymologique. » HS de la revue du Cercle d'Histoire et de Traditions de Libin – Jean Germain, Bruno Marée, Jean-Claude Lebrun. 2013
- <https://www.balnam.be/archive/228064>
- <http://biodiversite.wallonie.be/fr/1134-basse-wimbe.html?IDD=251661235&IDC=1881>
- <http://www.chateau-lavaux.com/le-chateau/>
- <http://www.nature-et-vous.be/>



la Wimbe

 4

1 partage

 J'aime

 Commenter

 Partager

 Enregistrer



Votre commentaire...

