



Feuilleton n°4

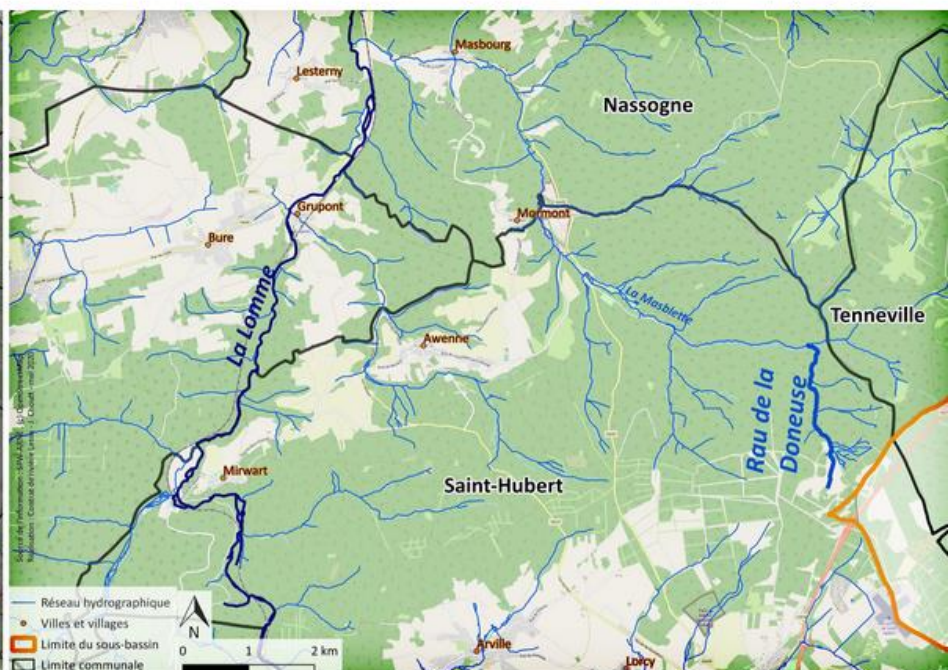


CONTRAT DE RIVIÈRE LESSE ASBL · SAMEDI 23 MAI 2020 · TEMPS DE LECTURE ESTIMÉ : 5 MINUTES · 46 lectures

4ème épisode de notre feuilleton consacré aux rivières du sous-bassin de la Lesse.
La Lettre D est à l'honneur aujourd'hui.

D comme Doneuse

En wallon « al dôneûse ». Avec le temps, la préposition d' et la forme féminine du terme wallon ôneu (du latin alnetum), c'est à dire aulnaie, ont fusionné pour donner le nom de Doneuse.



Petit affluent de la Masblette d'une longueur de 2,5 km, le ruisseau de la Doneuse se trouve sur la commune de Saint-Hubert. La masse d'eau concernée porte le numéro: LE14R. Le sous-bassin hydrographique de la Lesse est en effet lui-même constitué de 30 masses d'eau de surface numérotées de LEO1R à LE31R (LE pour L'Esse, et R pour Rivière). *Pour en savoir plus sur le concept de masse d'eau, rendez-vous sur la page suivante de notre site internet : <https://www.crlesse.be/masses-deau-de-surface/>*



Le ruisseau de la Doneuse, est localisé au nord de Saint-Hubert, en bordure de la forêt Saint-Michel. Dans sa partie amont, le cours d'eau coule lentement au milieu des marais acides, des jonchaies et de petits éléments tourbeux.



C'est la Fagne de la Doneuse. Ce site remarquable, bien que fortement enrésiné, est inclus depuis 2011 dans la zone humide d'intérêt biologique du plateau de Saint-Hubert. On y retrouve ainsi une faune et une flore assez typique des landes tourbeuses, comme la fougère des montagnes (*Oreopteris limbosperma*) et la trientale (*Trientalis europaea*). Deux libellules rares y ont aussi été observées ces dernières années : l'orthétrum bleissant (*Orthetrum coerulescens*) et la cordulie arctique (*Somatochlora arctica*).



Trientale d'Europe, source wikipédia.



Orthétrum bleissant (*Orthetrum coerulescens*). Mâle immature. [copyright Smits Quentin]



Une randonnée de 20km intitulée « Chemins de solitude » vous permettra de longer en partie la Doneuse et la Masblette, de découvrir ces paysages variés, d'emprunter des caillebotis, de marcher dans la plus ancienne réserve naturelle de Wallonie (La fagne du Rouge Poncé).

Ce circuit passe également à proximité du Domaine du Fourneau Saint-Michel. S'il n'est pas possible de le visiter pour l'instant en raison de la pandémie, ce lieu remarquable est à

mettre à votre agenda si vous ne l'avez pas encore exploré. Il permet de s'immerger dans la vie rurale d'autrefois, grâce au patrimoine qui a été réimplanté: des habitations, une école, une chapelle...

Plus d'infos sur cette randonnée :
<https://www.foretdesainthubert-tourisme.be/>
<https://www.cirkwi.com/fr/circuit/141895-saint-hubert-chemins-de-solitude>.



L'école du Fourneau Saint-Michel.



Vue du Fourneau Saint-Michel.

Et si vous avez envie d'en découvrir encore plus sur la nature, la région & l'environnement en général, le CRIE DU Fourneau Saint-Michel organise des balades guidées, des formations & des stages pour grands & petits... Encore une adresse à conserver pour l'après !
<http://www.criesthubert.be/>

En commentaires à cet article (dans l'article partagé sur notre profil), n'hésitez pas à partager vos propres photos des environs !

Enfin, nous vous rappelons notre petit défi : lors de vos balades, lorsque vous croiserez un cours d'eau, ouvrez grand les yeux pour repérer au détour d'un pont, d'une passerelle, un panneau hydronymique comme ceux illustrant cet article. Un beau



sourire, un selfie et postez une photo de vous posant à côté du dit panneau.

Respectez les rivières, n'y jetez rien, contemplez-les & protégez-les !

& N'hésitez pas à partager !

Sources :

- <https://www.cirkwi.com/fr/circuit/141895-saint-hubert-chemins-de-solitude>
- <http://biodiversite.wallonie.be>
- <http://lenergievagabonde.be/rando-saint-hubert.html>
- <https://www.fourneausaintmichel.be/>
- « Les cours d'eau du bassin de la Lesse et de la Lomme. Leur explication étymologique. » HS de la revue du Cercle d'Histoire et de Traditions de Libin – Jean Germain, Bruno Marée, Jean-Claude Lebrun. 2013

