

MATINÉE D'ÉTUDE

A DESTINATION DES COMMUNES PARTENAIRES

- DES CONTRATS DE RIVIÈRES DE L'OURTHE ET DE LA LESSE
 - DE LA MAISON DE L'URBANISME FAMENNE-ARDENNE
- DES ARCHITECTES ET DES GÉOMÈTRES

Risque d'inondation par ruissellement et urbanisme

Mardi 14 mai 2019

De 8h30 à 13h00

Salle Schérés
Route de Marche, 11c
à Rendeux
Parking à proximité

UNE ORGANISATION DE

MAISON DE L'URBANISME
FAMENNE-ARDENNE asbl
Rue de l'Ancienne Poste, 24
6900 Marloie
Tel : 084/45 68 60
info@mufa.be



Cellule de coordination
Contrat Rivière Ourthe
Rue de la Laiterie, 5
6941 TOHOGNE

TEL. 086 21 08 44
info@cr-ourthe.net



Contrat Rivière Lesse
Rue de Dewoin, 48
5580 ROCHEFORT

TEL. 084 222 665
info@crlesse.be

Avec le soutien de



08h30 : **Accueil**

09h00 : **Introduction par le contrat de rivière Ourthe**

09h15 : **Le risque naturel d'inondation par ruissellement concentré** par A. DEWEZ, SPW - DGO3 - GISER

10h00 : **Les documents d'aménagement et la prise en compte des ruissellements - le point de vue d'un auteur de projet** par un membre du bureau d'étude - JML Lacasse-Monfort

10h30 : **Questions / réponses** - avec la présence de J.P. STOFFEL, SPW - DGO4 - Arlon

11h00 : **Pause**

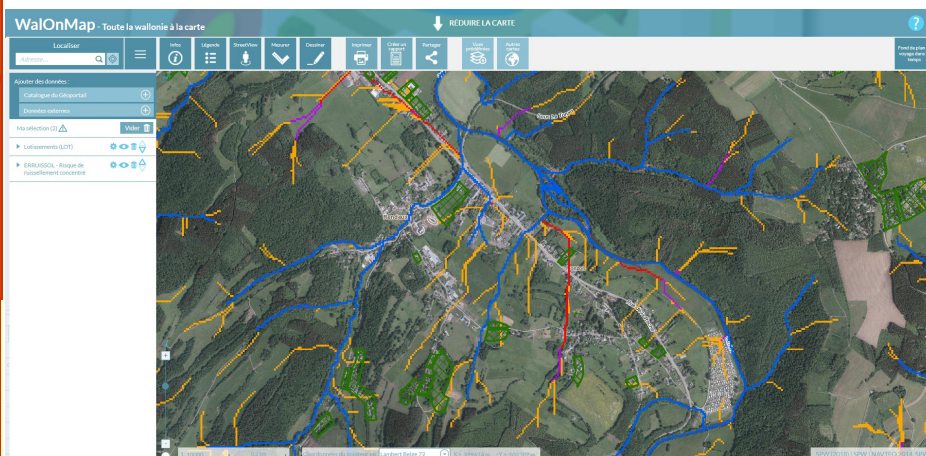
11h15 : **Des exemples concrets de démarches et de réalisations prenant en compte les ruissellements** par G. HERMAN, HydroScan, Smart Water Management

11h45 : **Questions / réponses**

12h15 : **Conclusions de la matinée par le Contrat de Rivière Lesse**

12h30 : **Lunch**

Animation de la matinée par la Maison de l'urbanisme Famenne-Ardenne



Inscription via le lien suivant :

<https://framaforms.org/matinee-detude-sur-le-risque-dinondation-par-ruissellement-1552482230>

Formation reconnue pour les géomètres

Merci de votre participation