

Le contrat de rivière Lesse

Le courrier de la Lesse de septembre 2015—N°75

Action 10Le0033

« Etudier les possibilités d'améliorer ou résoudre l'obstacle à poissons sur le ruisseau de Nandaury (Nassogne), engendré par un pont entre Harsin et Waha puisqu'il s'agit d'une bonne frayère ».

Un chenal avec des chicanes permettant la remontée du poisson a été réalisé fin juillet par la société de pêche *Entente Waha*, avec la collaboration du service de la pêche, la commune de Nassogne et la DGO1.



Les travaux des Compagnons Bâtisseurs

Chaque année, le GRIMM (Groupe d'Intérêt pour le Milieu Marchois) encadre des jeunes provenant du monde entier qui consacrent bénévolement du temps pour réaliser des chantiers : les Compagnons Bâtisseurs. Cet été à Marche-en-Famenne, sous la direction de bénévoles du GRIMM et avec l'aide du Service des Travaux et du personnel de maintenance du Centre Culturel et Sportif, 15 bénévoles venus de Grèce, d'Espagne, de France, d'Allemagne, du Japon, de Corée du sud, du Maroc, du Pays de Galles, et de Belgique ont réalisé 2 beaux chantiers sur le sous-bassin de la Lesse :

- ★ Ils ont construit une nouvelle passerelle pour enjamber le ruisseau des Clairs Chênes près de Lignièrès (cf. photos ci-dessous).
- ★ Ils ont également dégagé les branches en 3 endroits sur le Biran qui provoquaient des embâcles, notamment sous une passerelle près d'Humain.

Un immense merci à tous pour votre efficacité et votre enthousiasme, et un merci particulier au président du Grimm pour sa disponibilité et le suivi des chantiers.



Saviez-vous que...

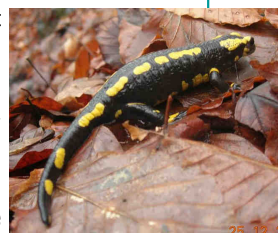
Pour la rentrée des classes de vos enfants, vous avez certainement préparé gourde et boîte à tartines. Mais saviez-vous qu'il existe également des gourdes réutilisables que l'on peut remplir de purées, compotes ou smoothies faits maison. Leurs avantages?

- ★ Pratiques : elles s'emportent partout, le bec verseur permet une utilisation propre et aisée;
- ★ un contenu sain : vous choisissez les ingrédients, sans produits chimiques ni sucres cachés;
- ★ économiques : moins chères que les gourdes jetables;
- ★ écologiques : réutilisées 50 fois, elles réduisent nos déchets;
- ★ sans danger (sans BPA, phtalates ou PVC);
- ★ les enfants adorent.



Salamandres et tritons menacés!

Un pathogène particulièrement virulent met en danger nos populations de salamandres et tritons! Il s'agit d'un champignon microscopique appelé *Batrachochytrium salamandrivorans* qui a été découvert près de Maastricht où la population de salamandre a connu un déclin de



96 % en 3 ans. Aujourd'hui présent en Belgique, il constitue une véritable menace pour les salamandres et les tritons qui en meurent en quelques jours. Il est par contre inoffensif vis-à-vis des humains.

Un réseau de détection et de surveillance du pathogène est mis en place en Wallonie. Il est demandé de signaler toute découverte de salamandre malade ou de cadavre suspect au 070/233.001, et le cas échéant, de conserver le cadavre dans un sac plastifié au congélateur jusqu'à sa collecte par un agent qualifié. Vous pouvez également signaler toute observation de salamandre (ou triton) sur le site : <http://observatoire.biodiversite.wallonie.be/enquetes> en précisant le lieu et la date d'observation.

Agenda

Samedi 26 septembre à Revogne: présentation de l'atlas du karst wallon—Lesse Calestienne. Précisions suivront.

Mardi 20 octobre à la Cité Miroir à Liège de 8h à 17h: journée d'étude du CEBEDEAU « Le phosphore : de la fosse à l'amphore ». Infos : 04/254.98.22

Contrat de rivière Lesse, ASBL

Rue de Dewoin, 48

5580 Rochefort



Tél. : 084-222 665

info@crlesse.be

www.crlesse.be